



DAS ORIGINAL

AIRREX[®]



MARKTFÜHRENDE **INFRAROT-BIOHEIZGERÄTE** & INFRAROT-ELEKTROHEIZGERÄTE



SPAREN SIE GELD.

AM EFFIZIENTESTEN

Die schnellste Art, große Räume mit minimalem Energieverbrauch zu heizen.

EINSTECKEN & EINSCHALTEN

Eine Installation ist nicht erforderlich.

FÜR INNENANWENDUNG

Geeignet für Räume ab 50 m² mit normaler Belüftung.





WIFI-VERBINDUNG UND MOBILE APP

Sie können die Temperatur einstellen, Nachrichten und die Brennstoffmenge direkt auf Ihrem Smartphone abrufen! **Wenn Sie die mobile Anwendung verwenden, erhalten Sie ein zusätzliches Jahr Garantie.**

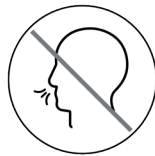


ERSATZTEILE UND GARANTIE

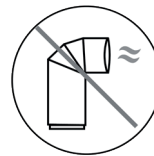
Alle original Airrex-Ersatzteile sind immer verfügbar. Wartungen werden immer vor Ort, beim Kunden, durchgeführt – einfach und sorgenfrei.



GELD SPAREN
Niedriger Verbrauch



KEINE ABGASE
Verströmt keinen
Brandgeruch



**SAUBERE
VERBRENNUNG**
Kein Abluftrohr erforderlich



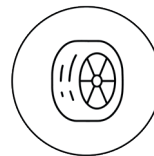
KEIN STAUB
Kein Ventilator



THERMOSTAT
Temperatur-Einstellbereich
(0-40°C)



GERÄUSCHARM,
nur 48 dB



BEWEGLICH
Lenkrollen, keine
Installation erforderlich



BIODIESEL
oder Diesel / roter Diesel

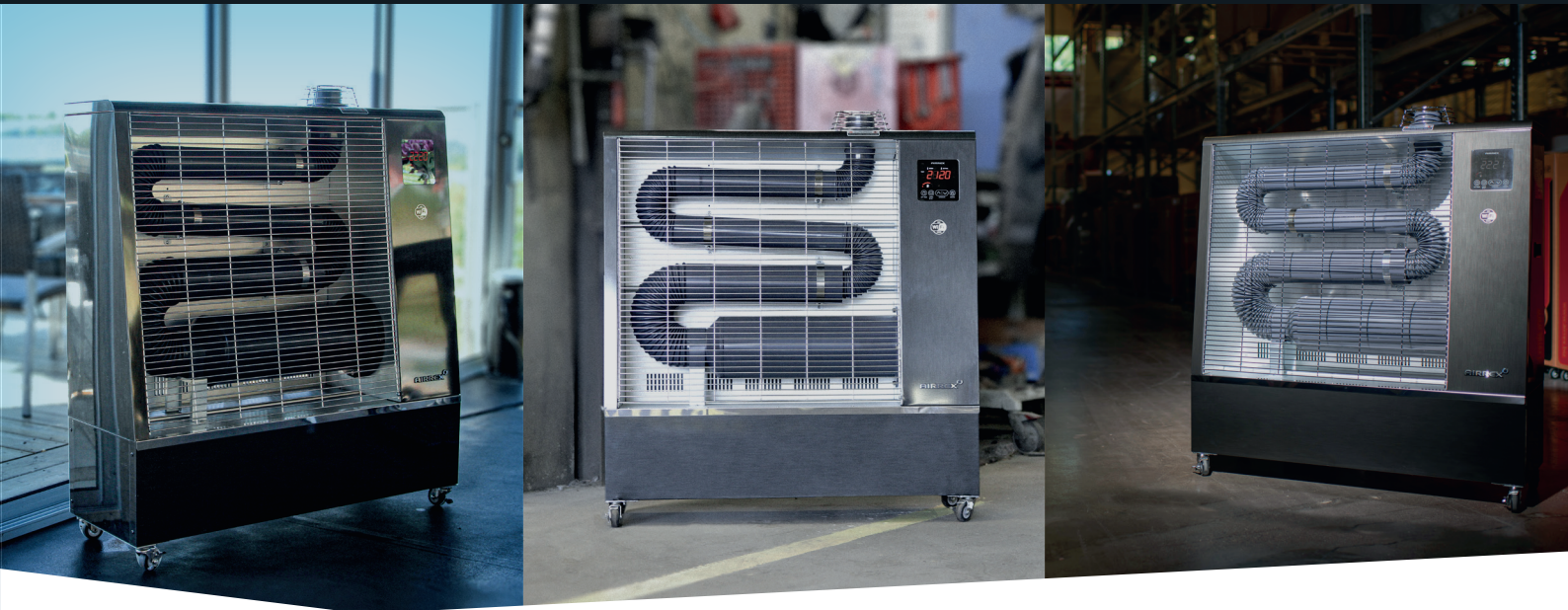
WARUM AIRREX?

Die Infrarotstrahlung erwärmt nicht nur die Luft, sondern auch das Material.
Die Wärme ist gleichmäßig und es wird kein Ventilator benötigt.
Eine den Bauvorschriften entsprechende Belüftung ist ausreichend.

AIRREX[®]

DAS ORIGINAL.

AIRREX ist der Marktführer bei brennstoffbetriebenen Infrarotheizgeräten.
AIRREX-Infrarotheizgeräte werden bereits seit fast 30 Jahren hergestellt.



Schnellste Beheizung (und Trocknung) größerer Räume bei minimalem Energieverbrauch.

FORTSCHRITTLICHER BRENNER

Das Gerät verfügt über einen Ölbrenner mit einer elektrischen Pumpe, die die Verbrennungsgase durch Rohrleitungen mit Keramikbeschichtung zirkulieren lässt und Wärme als Infrarotstrahlung erzeugt.

EMISSIONSFREI

Der dreifache Verbrennungsprozess gewährleistet eine vollständige und saubere Verbrennung. Normale Belüftung ist ausreichend.



EFFEKTIVE GERÄUSCHDÄMPFUNG

Das Dämpfungssystem im Auspuffrohr, das die Abgase komprimiert und ausdehnt, macht das AIRREX sehr leise - nur 48 dB.

SOFT TOUCH STEUERUNG

Einfaches Soft-Touch-Bedienfeld mit LED-Anzeige und Fernbedienung.

BRENNSTOFF

Biodiesel, Diesel oder roter Diesel.

SPAREN SIE GELD!

VERBRAUCHSBEISPIEL: AIRREX AH-300i

- > Isolierte Industriehalle 500 m³
- > Außentemperatur: 0°C
- > Innentemperatur: +15°C

> **Brennstoffverbrauch**
ca. 2,5 l pro Tag



BIODIESEL

Biodiesel oder Diesel / roter Diesel



AH-200i WiFi

Am besten geeignet für die Beheizung von Räumen wie Terrassen, Garagen und Gewächshäusern.

AH-300i WiFi

Am besten geeignet für die Beheizung von Räumen wie Werkstätten, Hallen, Lagerhallen, Veranstaltungszelten und Terrassen.

AH-800i WiFi

Am besten geeignet für die Beheizung von Räumen wie großen Werkstätten, Industriehallen und Veranstaltungszelten.

VERGLEICHSTABELLE

		AH-200i	AH-300i	AH-800i
Heizleistung	kW/h - Btu/h	13kW/h = 44356 Btu/h	15kW/h = 51180 Btu/h	22kW/h = 75064 Btu/h
Geeignet für Räume bis zu	m ³	900	1500	2000
Brennstoff		Biodiesel, Diesel, roter Diesel		
Volumen des Brennstofftanks	l	25	45	70
Brennstoffheizung		●	●	●
Stromverbrauch		Ø 1 x 230V x 50Hz		
Stromverbrauch	W	80W		
Temperatur-Einstellbereich	°C	0-40		
Lärmpegel	dB	48		
Abmessungen (B x T x H)	cm	78 x 30,5 x 94,5	95 x 30,5 x 101	130 x 35 x 134
Gewicht	kg	40	46	81
Ersatzteilgarantie		●	●	●
Erfüllt die EU-Emissionsvorschriften		●	●	●
WiFi (4G-Verbindungsmöglichkeit)		●	●	●



IST DAS AIRREX BIOHEIZGERÄT SICHER?

AIRREX Bioheater ist ein sehr sicheres Heizgerät; es verfügt über zwölf verschiedene Sicherheitssysteme wie Verbrennungsüberwachung, Kipp- und Überhitzungssensoren.

WIE INSTALLIERE ICH DAS BIOHEIZGERÄT?

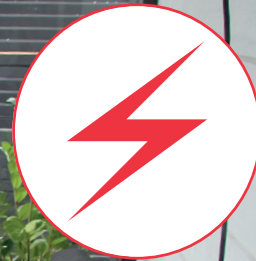
Das AIRREX-Infrarot-Bioheizgerät erfordert keine separate Installation. Füllen Sie den Brennstoff in den Tank, stecken Sie den Stecker in die Steckdose und AIRREX ist einsatzbereit. Das Heizgerät auf Rädern lässt sich leicht dorthin bewegen, wo Sie wollen.

BIOHEIZGERÄT MIT WiFi FERNSTEUERN!

In der AIRREX-App können Sie Echtzeit-

informationen abrufen, z. B. die Temperatur in dem zu beheizenden Raum, die Dieselmenge und ob das Heizgerät läuft oder nicht. Auch informative Meldungen werden in der App angezeigt. Das Heizgerät kann mit einem bestehenden WiFi-Netzwerk verbunden werden. Wenn kein WiFi-Netzwerk vorhanden ist, bietet das Heizgerät Platz für einen optionalen 4G-Router. Das Heizgerät kann auch ohne WiFi verwendet werden.

ELEKTRISCHES



AH-720 NEUES MODELL

Am besten geeignet für die Beheizung von Räumen wie Terrassen, Balkonen, Scheunen, Gästehäusern, Wohnwagenzelten, Kasernen, Büros, Ferienhäusern usw.

Patentierter elektrische Heizlösung für effizientes und gemütliches Heizen. Die Infrarotstrahlung erwärmt das Material und nicht die Luft, so dass sich die Wärme wie Sonnenwärme anfühlt. Die Heizleistung des Heizgeräts kann auch durch einen eingebauten Ventilator erhöht werden. Das leichte Heizgerät ist mit Rädern aus-

gestattet und muss nicht fest installiert werden. Das AH-720 verfügt über einen Überspannungs- und Überhitzungsschutz, einen Neigungssensor, der das Heizgerät bei einem Sturz ausschaltet, und eine Schutzerde. Das neue Modell AH-720 stoppt die Heizung vollständig, wenn die eingestellte Temperatur erreicht ist.



TECHNISCHE DATEN

	AH-720 ELEKTRISCHES
Heizleistung	2,8 kW (Infrarot-Platte 1,6 kW, Halogen 1,2 kW)
Empfohlene Fläche für die Beheizung	ca. 10-100 m ² (Raumhöhe Ca 2,5 m)
Stromverbrauch	11,8 A
Leistung des Ventilators	2,0 m ³ / min
Elektrischer Anschluss	1-phasig, 230 V, 50 Hz
Abmessungen (B x T x H)	54 x 29 x 80 cm
Gewicht	15 kg
Thermostatgesteuert	●
Fernbedienung & Zeitschaltuhr 0-24 Stunden	●

WIE HOCH IST DER STROMVERBRAUCH?
Wenn der Bioheater startet, verbraucht es 85 W. Nach dem Start werden nur noch 60 W pro Stunde verbraucht, wenn das Heizgerät in Betrieb ist.

WARUM RIECHT DER BIOHEATER NICHT?
Wenn der Brennstoff vollständig verbrannt wird, entstehen weder Geruch noch gefähr-

liche Emissionen. Die Produktentwicklung von AIRREX reicht über 30 Jahre zurück, so dass die Funktion des Heizgeräts sehr sorgfältig abgestimmt wurde.

VERTEILT SICH DIE WÄRME GLEICHMÄßIG?
Ja, Infrarotwärme wird gleichmäßig und sehr weit verbreitet. Viele Menschen haben die Vorstellung, dass für die Wärmeüber-

tragung ein Ventilator erforderlich ist, um die Wärme zum Beispiel bis zum anderen Ende des Flurs zu bringen. Kein Ventilator ist erforderlich – das Infrarot-Bioheizgerät erwärmt Materialien, Wände, Böden und alle anderen Materialien im Raum.



100% ERSATZTEIL- GARANTIE

Alle original AIRREX-Ersatzteile
befinden sich immer in unserem Lager.



SERVICE-KIT

AIRREX-Heizgeräte sollten jährlich gewartet werden. Enthält Brennstofffilter, Dichtungen, Düse und Handbuch.

Service-Kit AH-200/AH-300	AH10046
Service-Kit AH-200i/AH-300i	AH10180
Service-Kit AH-800/AH-800i	AH10047



SCHUTZRAHMEN

Der AIRREX-Schutzrahmen schützt das Heizgerät vor Dellen, die durch starke Beanspruchung entstehen. Die großen Räder an der Unterseite erleichtern das Bewegen des Heizgeräts unter schwierigen Bedingungen.

Schutzrahmen AH-300/AH-300i	AH10109
Schutzrahmen AH-800/AH-800i	AH10112



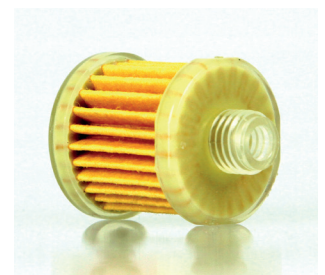
**ULTRA PERFORMANCE
DIESEL OPTIMIERER**
Verhindert Bakterien-
wachstum in Diesel.
REX10064



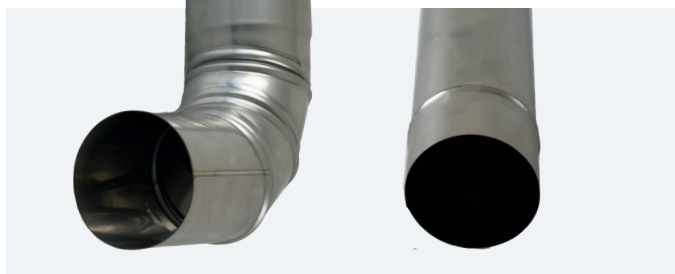
DIESEL CHOCK
Verhindert das Wachstum
von Bakterien und tötet
vorhandene Bakterien im
Brennstofftank innerhalb
von 24 Stunden ab.
REX10074



LUFTSTROMREGLER
Wenn der Luftstromregler
stark verrußt ist, wurde der
Brenner durch mangelnde
Belüftung beeinträchtigt
und er muss ausgetauscht
werden. **AH10028**



BRENNSTOFFFILTER
Der Brennstofffilter für
AIRREX-Heizgeräte muss
je nach Nutzung mind-
estens einmal pro Jahr
ausgetauscht werden.
AH10017



ROHRVERLÄNGERUNG

Möchten Sie die Brenngase woanders hinleiten? Geeignet für brennstoffbetriebene AIRREX-Heizgeräte. Nicht geeignet für den Export durch die Wand.

Unisolierte Rohrverlängerung 1000mm AH-200/300/800	AH10168
Unisolierte Rohrverlängerung 500mm AH-200/300/800	AH10169
Unisol. Rohrverlängerung, Winkel 90° AH-200/300/800	AH10177
0-90° verstellbare unisol. Rohrverlängerung AH-200, AH-300, AH-800	AH10167



TRANSPORTWAGEN

Mit großen Rädern und einer abnehmbaren Deichsel. Das Heizgerät kann auf dem Wagen verwendet werden.

Transportwagen AH200i/AH300i	AH10116
Transportwagen AH800i	AH10117



BATTERIEBETRIEBENE BRENNSTOFFFÖRDERPUMPE

Mit dieser Pumpe können Sie Brennstoff von einem Kanister in einen anderen umfüllen oder Ihr AIRREX-Heizgerät einfach auffüllen. Kapazität: 4000 l Flüssigkeit mit zwei Mono- / D-Serien-Batterien. **DPO8EA**



DÄMPFER

Dämpfer für AIRREX-Heizgeräte. Über dem Auspuffrohr angebracht, reduziert der Dämpfer den Lärm des Heizgeräts um ca. 2 dB. **AH10106**



Das offizielle Dienstleistungsnetzwerk

REX NORDIC KUNDENDIENST

Unser Kundendienst ist hochqualifiziert und wir verwenden ausschließlich originale Ersatzteile. Unsere gut ausgestatteten Servicefahrzeuge sind immer für Sie im Einsatz, wo immer Sie uns brauchen.

WARUM SOLLTEN SIE UNSEREN KUNDENDIENST NUTZEN?

1. Wir sind der einzige offizielle Dienstleister für AIRREX-Produkte.
2. Wir verwenden nur originale Ersatzteile.
3. 100%ige Verfügbarkeit von Ersatzteilen.
4. Kompetente, professionelle und freundliche Mitarbeiter.
5. Sie erhalten einen schnellen und hochwertigen Kundendienst.

JÄHRLICHE WARTUNG

Braucht Ihre Maschine eine Wartung? Sie können den Einsatz selbst durchführen oder ihn bei uns in Auftrag geben. Unser gut ausgerüsteter Servicewagen und unsere geschulten Techniker warten Ihre Maschine gerne.

GARANTIEARBEITEN

Die Garantiearbeiten werden immer beim Kunden vor Ort durchgeführt, ohne zusätzliche Kosten. Für brennstoffbetriebene Heizgeräte gilt eine 3-jährige Garantie, wenn Sie die mobile AIRREX-Anwendung benutzen.

WIR SIND FÜR SIE DA

REX NORDIC

rexnordic.com

Wir sind der größte Anbieter von mobilen Heizgeräten für Profis in Europa und weisen den Weg zur Heiztechnologie. Bei Rex Nordic glauben wir an operative Exzellenz und bieten die besten Produkte und Dienstleistungen für alle unsere Kunden. Wir haben bereits fast 1000 Einzelhändler und wachsen schnell in ganz Europa.

FINNLAND

Rex Nordic Finland Oy

ASIAKASPALVELU
+358 40 180 1111
info@rexnordic.com

HUOLTO
+358 400 470 915
huolto@rexnordic.com

SCHWEDEN

Rex Nordic AB

KUNDTJÄNST
+46 72 200 2222
info@rexnordic.com

SERVICE
+46 72 555 2909
service@rexnordic.com

NORWEGEN

Rex Nordic AS

KUNDESERVICE
+47 40 006 616
no@rexnordic.com

SERVICE
+47 93 000 411
service@rexnordic.com

DÄNEMARK

Rex Nordic A/S

KUNDESERVICE
+45 22 119 897
+45 29 112 231
dk@rexnordic.com

TEKNISK SERVICE
+45 22 119 897
+45 29 112 231
service@rexnordic.com

DEUTSCHLAND

Rex Nordic GmbH

KUNDENDIENST
+49 171 4006 002
de@rexnordic.com

TECHNISCHER SERVICE
+49 171 4006 002
service@rexnordic.com

GROßBRITANNIEN

Rex Nordic UK LTD

CUSTOMER SERVICE
+44 13 553 773 70
uk@rexnordic.com

SERVICE
+44 75 3895 9836
service@rexnordic.com

POLEN

Rex Nordic Sp z o.o.

OBŚLUGA KLIENTA
+48 88 620 9018
pl@rexnordic.com

SERWIS
+48 88 620 9018
service@rexnordic.com

NIEDERLANDE

Rex Nordic B.V.

KLANTENSERVICE
+31 639 625 904
nl@rexnordic.com

TECHNISCHE DIENST
+31 639 625 904
service@rexnordic.com

FRANKREICH

Rex Nordic Sasu

SERVICE À LA CLIENTÈLE
+33 624 002 931
fr@rexnordic.com

SERVICE TECHNIQUE
+33 624 002 931
service@rexnordic.com